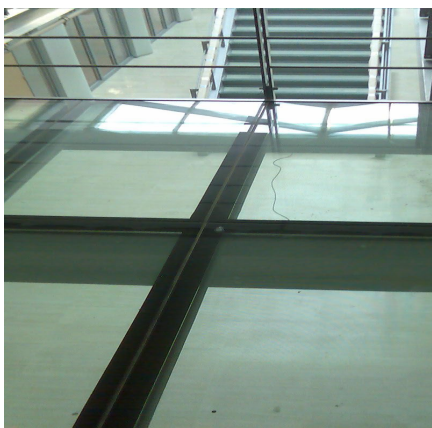


STROP SZKLANY REI 60 TYP ALUMINIUM S®



Kryteria oceny

Nasza Firma posiada w swojej ofercie strop szklany objęty klasyfikacją ogniową REI 60.

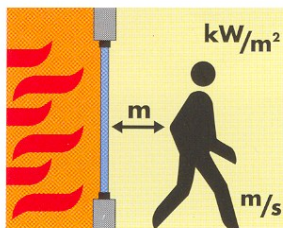
Badanie odporności ogniowej stropu szklanego REI 60 typu "Aluminium S"® zostało przeprowadzone w Laboratorium Badań Ogniowych ITB w Warszawie, jednostkę akredytowaną przez Polskie Centrum Akredytacji nr AB 023. Procedura badania została przeprowadzona zgodnie z PN-EN 1365-2

Klasyfikacja wg normy EN 357 – 1



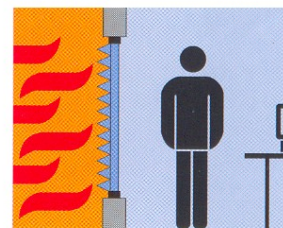
E

konstrukcja szklana zapewnia szczelność i ochronę przed płomieniami i spalinami



EW

Konstrukcja szklana zapewnia szczelność i ochronę przed płomieniami i spalinami, a także częściową izolację cieplną; max wartość promieniowania cieplnego to 15kW/m²



EI

Konstrukcja szklana zapewnia szczelność i ochronę przed płomieniami, spalinami oraz zwiększoną izolację cieplną; promieniowanie cieplne zostało ograniczone do 140 K powyżej temperatury pomieszczenia i maksimum 180 K w danym punkcie

Kryteria oceny użytkowej :

- E** Szczelność Ogniowa
- EW** Szczelność Ogniowa + Redukcja Promieniowania
- EI** Szczelność Ogniowa + Izolacja Termiczna
- R** Współczynnik Obciążenia

Strop szklany typu " Aluminium s "® spełnia kryteria nośności, szczelności i izolacyjności ogniowej wg PN-EN 1365-2,

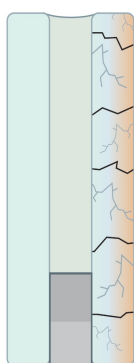
Panel EI 60 Aluminium S ® **Właściwości szkła ogniodpornego**

Integralną częścią panelu EI 60 Aluminium S ® jest szkło ogniodporne. Zostało ono zaprojektowane tak, by zapewnić symetryczną ochronę przed ogniem.

Zastosowana warstwa ochronna szkła spełnia następujące funkcje:

- w warunkach normalnych:
całkowicie zatrzymuje promieniowanie UV
- w razie pożaru:
zatrzymuje przenikanie i transfer ciepła
hamuje przyrost temperatury szkła na powierzchni nie poddanej działaniu ognia.

Zasada działania szkła ogniodpornego



Początkowo ogień powoduje pękanie zewnętrznej szyby w miejscach naprężeń

Warstwa nano-żeluzu pęcznieje, formując izolacyjną warstwę ochronną

Uformowana warstwa ochronna zatrzymuje przyrost temperatury powierzchniowej szkła < 140°C

Właściwości użytkowe

Układ i rozbudowa powierzchniowa stropu szklanego REI 60 typu "Aluminium S" ® jest dowolna (dostosowanie do indywidualnego projektu)

Panel jest osiągalny w formatkach prostoliniowych, krzywoliniowych i łukowych

Budowa stropu to:

- panele układane na podkonstrukcji stalowej zabezpieczonej ogniowo na 60 min, temperatura krytyczna 500°C
- panele układane na stropie betonowym zabezpieczonym ogniowo na 60 min, temperatura krytyczna 500°C

KONTAKT
Aluminium S
ul. Puzskina 80
92-516 Łódź
tel.: 042 677 04 92
fax: 042 677 04 91
mail: biuro@aluminiums.pl